

全新升级 JE-1200E

重新定义前移式叉车



柔性叉取

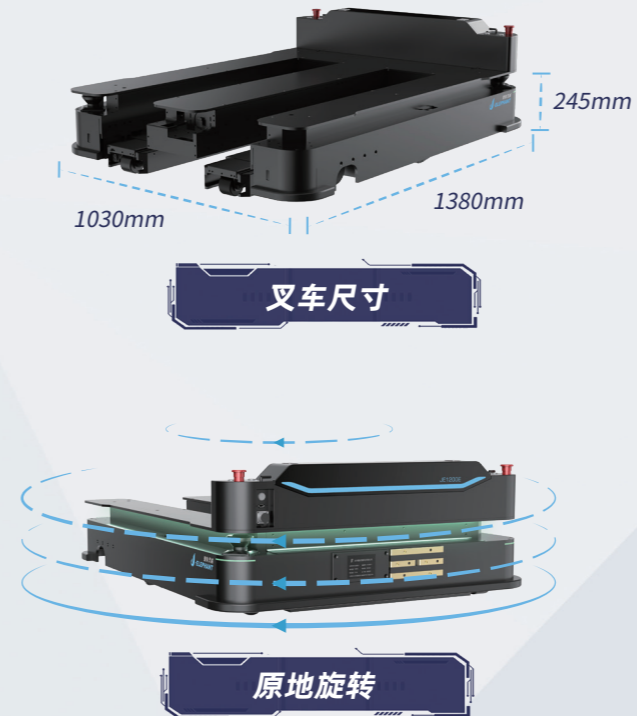
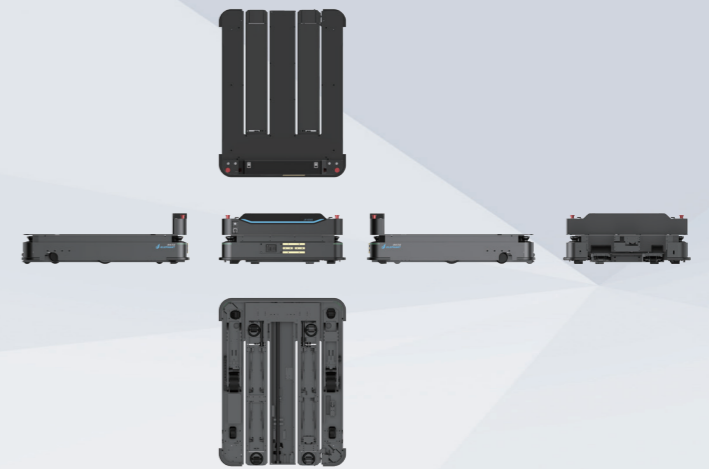
超小尺寸

快速换电

前移式托盘机器人

JE-1200E

捷象灵越全新升级的前移式托盘机器人，主要面向以托盘为载具的工业生产搬运场景，具备高灵活性、高通过性等特点，已经在制药、食品快消和半导体行业落地多个项目。



型号	JE-1200E	
基础参数	导航方式	激光导航/二维码导航
	最大运行速度	1.5m/s
	抱闸	包含
	最大负载	1200kg
	尺寸(长*宽*高)	1380mm×1030mm×245mm(含触边)
	转弯方式	原地旋转
	转弯半径	830mm
安全防护	最大举升高度(距离地面)	375mm
	急停开关	2个
	声音预警	支持
	灯光预警	支持
叉齿尺寸	触边碰撞开关	支持
	叉齿外宽	642mm(含抬起板)
	叉齿内宽	246mm
	叉齿宽度	198mm(含抬起板)
	外伸长度	1220mm
	叉齿距离地面高度	90mm
无线性能	Wi-Fi信号	双频无线2.4G/5G
	Wi-Fi漫游	支持
电池参数	电池电压	48V-54V
	电池容量	48V40AH
	电池类型	磷酸铁锂/三元锂
	充电方式	手动/自动
	续航时间	8小时

极致托盘搬运“力”器
1: 1.1 托盘机身比, 载重1200kg。
可原地旋转, 小转弯半径。窄通道通行搬运游刃有余。

前移式叉取
轮式前移叉齿设计, 叉齿可柔性分离升降, 最小的前移式叉车机器人。

360°感知全覆盖
对角双雷达实现360°感知覆盖, 视野无盲区, 更加安全可靠。

灵活充电
电池可拆卸, 2分钟快速换电续航; 智能充电桩可自定义充电模式。

可拓展性
整机模块化设计, 可增配辅助设备和智能模块, 支持快速个性化定制。

便捷易用
搭载JMS软件系统, 实现多机灵活调度, 物流数据全信息化。

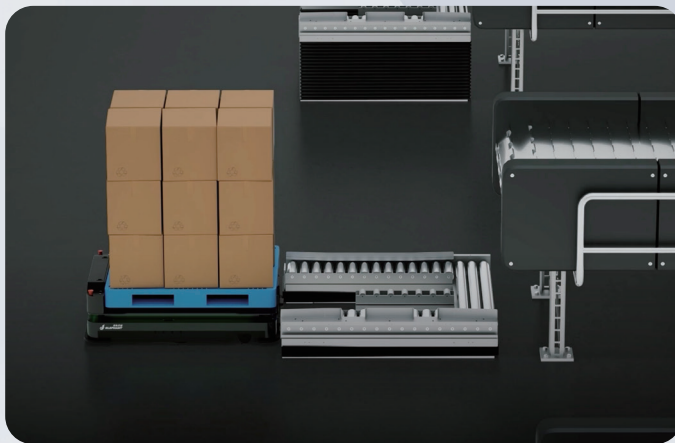
LIFT1200E

托盘升降输送机

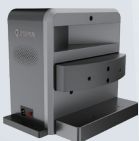
LIFT1200E是一款具备升降功能的托盘输送对接设备。生产输送线的出入口安装该设备,可实现托盘搬运机器人与输送线的协同对接,满足不同高度生产线的输送对接需求,完成空托盘的搬运、空托盘上线、码垛、包装、成品下线、成品搬运入库的完整生产流程,实现整个生产过程的全自动化。

关键参数

净重	490Kg
额定负载	1300Kg
最低高度	240mm
最高高度	1000mm
平台尺寸	1380mm×1030mm
满载提升时间	7-15s
输送速度	150-300mm/s
输入供电	380/220V
电机功率	1.5KW



配套设备



智能充电桩

机器人电量低或空闲情况下, JMS可调度机器人前往充电桩自动充电;充电桩具备过热保护功能,当异常温度时,可自动切断热源并发出声光警报;支持膨胀螺栓、化学螺栓等固定方式。



标准IOT控制器

支持有线/无线;通过网络与服务器进行数据交换、硬线连接与卷帘门控制箱进行信号交互,联动产线、闸机等设备通信和控制。



智能按钮盒

智能按钮盒通过HTTP方式进行通信,与JMS系统及其他外设通过MQTT、websocket等协议通信,4个按钮具备定制化的功能,包括触发订单、禁用库区、更新库位等等。



库位监测设备

库位传感器是可设定探测距离的超声波测库位货物检测传感器,经过特殊的处理,该传感器探测范围集中、探测响应即时的特点,配合JMS库位系统监测库位状态的变化。



平板操控终端

平板操作终端可以进行用户业务功能设置、机器人遥控、数据更新查看等操作, JMS系统兼容IOS、Android、Windows等不同类型的平板。



服务器

搭载JMS工业智能数字化平台和系统,用于调度机器人运行,记录业务数据和机器人运行相关数据。



www.jelep.com
010-62998908
sales@jelep.com
北京市海淀区京玺文化园A16号楼